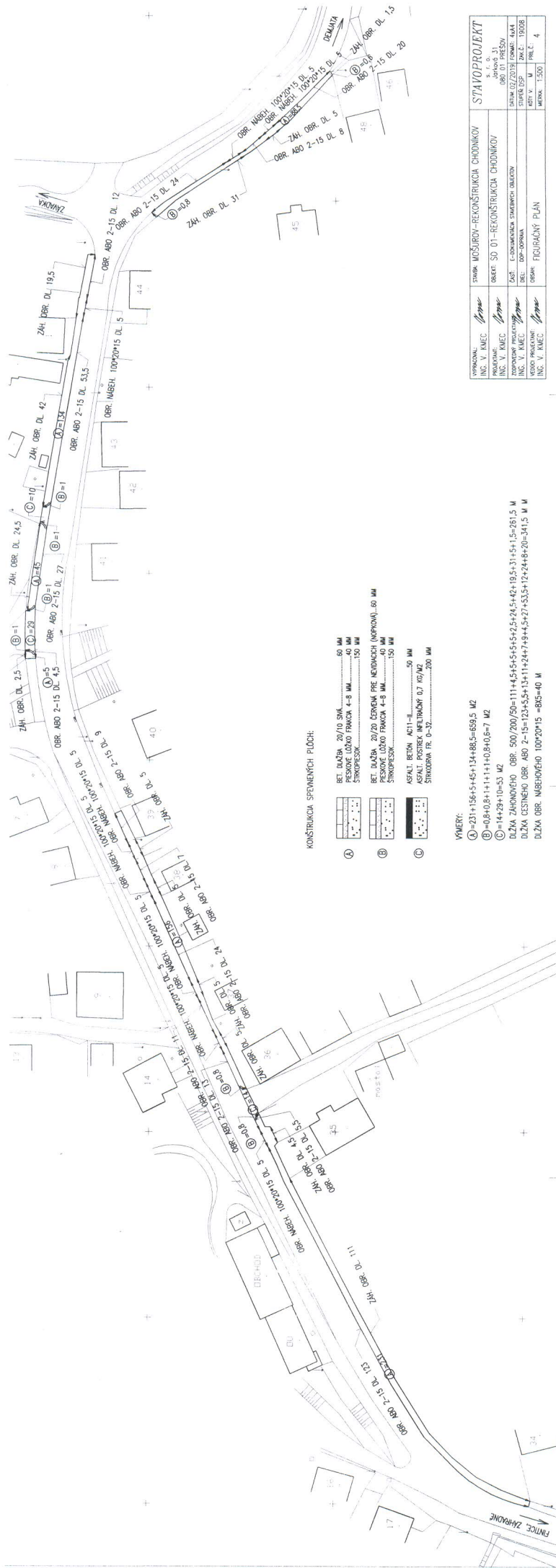


POZNÁMKA:
PŘED ZÁČIN PRÁCE BUDE PRÁŠEK VNITŘI KŘEVI PŘI

PROJEKTANT	STAVBA	STADIUM
Ing. V. MACEK	OPRAVA ŽELEZNIČNÍHO ÚSEKU V ÚSEKCH 1, 2, 3	STADIUM 1
Ing. V. MACEK	OPRAVA ŽELEZNIČNÍHO ÚSEKU V ÚSEKCH 1, 2, 3	STADIUM 2
Ing. V. MACEK	OPRAVA ŽELEZNIČNÍHO ÚSEKU V ÚSEKCH 1, 2, 3	STADIUM 3
Ing. V. MACEK	OPRAVA ŽELEZNIČNÍHO ÚSEKU V ÚSEKCH 1, 2, 3	STADIUM 4
Ing. V. MACEK	OPRAVA ŽELEZNIČNÍHO ÚSEKU V ÚSEKCH 1, 2, 3	STADIUM 5
Ing. V. MACEK	OPRAVA ŽELEZNIČNÍHO ÚSEKU V ÚSEKCH 1, 2, 3	STADIUM 6
Ing. V. MACEK	OPRAVA ŽELEZNIČNÍHO ÚSEKU V ÚSEKCH 1, 2, 3	STADIUM 7
Ing. V. MACEK	OPRAVA ŽELEZNIČNÍHO ÚSEKU V ÚSEKCH 1, 2, 3	STADIUM 8
Ing. V. MACEK	OPRAVA ŽELEZNIČNÍHO ÚSEKU V ÚSEKCH 1, 2, 3	STADIUM 9
Ing. V. MACEK	OPRAVA ŽELEZNIČNÍHO ÚSEKU V ÚSEKCH 1, 2, 3	STADIUM 10
Ing. V. MACEK	OPRAVA ŽELEZNIČNÍHO ÚSEKU V ÚSEKCH 1, 2, 3	STADIUM 11
Ing. V. MACEK	OPRAVA ŽELEZNIČNÍHO ÚSEKU V ÚSEKCH 1, 2, 3	STADIUM 12
Ing. V. MACEK	OPRAVA ŽELEZNIČNÍHO ÚSEKU V ÚSEKCH 1, 2, 3	STADIUM 13
Ing. V. MACEK	OPRAVA ŽELEZNIČNÍHO ÚSEKU V ÚSEKCH 1, 2, 3	STADIUM 14
Ing. V. MACEK	OPRAVA ŽELEZNIČNÍHO ÚSEKU V ÚSEKCH 1, 2, 3	STADIUM 15
Ing. V. MACEK	OPRAVA ŽELEZNIČNÍHO ÚSEKU V ÚSEKCH 1, 2, 3	STADIUM 16
Ing. V. MACEK	OPRAVA ŽELEZNIČNÍHO ÚSEKU V ÚSEKCH 1, 2, 3	STADIUM 17
Ing. V. MACEK	OPRAVA ŽELEZNIČNÍHO ÚSEKU V ÚSEKCH 1, 2, 3	STADIUM 18
Ing. V. MACEK	OPRAVA ŽELEZNIČNÍHO ÚSEKU V ÚSEKCH 1, 2, 3	STADIUM 19
Ing. V. MACEK	OPRAVA ŽELEZNIČNÍHO ÚSEKU V ÚSEKCH 1, 2, 3	STADIUM 20



KONSTRUKCIA SPREVENÝCH PLOCH:

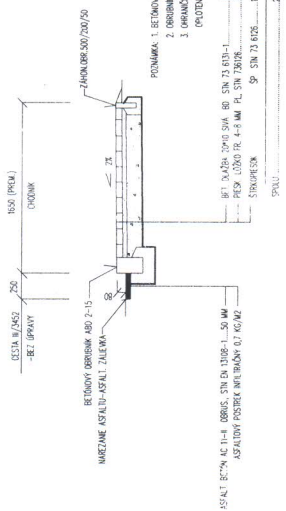
- | | | |
|---|-----------------------|--------|
| ① | BIT. DUBEN, 20/10 SKM | 60 MM |
| | RESKOVÝ OŠTĚŘENÝ | 100 MM |
| | STROPKOVSKÁ | 150 MM |
- | | | |
|---|--|--------|
| ② | BIT. DUBEN, 20/20 LEPENÝ PŘE VĚTRNÝCH (KOPKOVÁ), 60 MM | 60 MM |
| | RESKOVÝ OŠTĚŘENÝ | 100 MM |
| | STROPKOVSKÁ | 150 MM |
- | | | |
|---|------------------------|--------|
| ③ | ASFALT, BETON, AC11-II | 50 MM |
| | SKALNÝ PODKLAD | 100 MM |
| | STRUKČNÍ VR. C-35 | 100 MM |

VMĚRY:

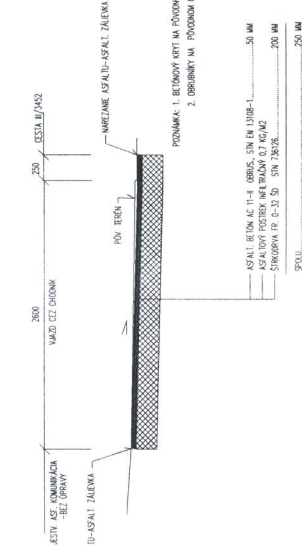
- ① - 231+156+5+45+134+86,5=659,5 MZ
- ② - 0,8+0,8+1+1+1+0,8+0,8=7 MZ
- ③ - 14+23+10=53 MZ
- DĚŤA ZÁHONOVÉHO OBR. 300/200/50=111+4,5+5+5+5+2,5+24,5+42+19,5+31+5+1,5=261,5 M
- DĚŤA GESTINĚHO OBR. ABO 2-15=12,5+5,5+13+11+24+7+9+4,5+27+43,5+12+24+8+20=341,5 M
- DĚŤA OBR. NABĚHOVÉHO 100/20/15 = 85=40 M

PROJEKTOVAL:	ING. V. KMEC	STAVOJPROJEKT
PROJEKTOVAL:	ING. V. KMEC	BRNO 31
PROJEKTOVAL:	ING. V. KMEC	BRNO 01 PŘESOV
PROJEKTOVAL:	ING. V. KMEC	BRNO 02 PŘESOV
PROJEKTOVAL:	ING. V. KMEC	BRNO 03 PŘESOV
PROJEKTOVAL:	ING. V. KMEC	BRNO 04 PŘESOV
PROJEKTOVAL:	ING. V. KMEC	BRNO 05 PŘESOV
PROJEKTOVAL:	ING. V. KMEC	BRNO 06 PŘESOV
PROJEKTOVAL:	ING. V. KMEC	BRNO 07 PŘESOV
PROJEKTOVAL:	ING. V. KMEC	BRNO 08 PŘESOV
PROJEKTOVAL:	ING. V. KMEC	BRNO 09 PŘESOV
PROJEKTOVAL:	ING. V. KMEC	BRNO 10 PŘESOV
PROJEKTOVAL:	ING. V. KMEC	BRNO 11 PŘESOV
PROJEKTOVAL:	ING. V. KMEC	BRNO 12 PŘESOV
PROJEKTOVAL:	ING. V. KMEC	BRNO 13 PŘESOV
PROJEKTOVAL:	ING. V. KMEC	BRNO 14 PŘESOV
PROJEKTOVAL:	ING. V. KMEC	BRNO 15 PŘESOV
PROJEKTOVAL:	ING. V. KMEC	BRNO 16 PŘESOV
PROJEKTOVAL:	ING. V. KMEC	BRNO 17 PŘESOV
PROJEKTOVAL:	ING. V. KMEC	BRNO 18 PŘESOV
PROJEKTOVAL:	ING. V. KMEC	BRNO 19 PŘESOV
PROJEKTOVAL:	ING. V. KMEC	BRNO 20 PŘESOV
PROJEKTOVAL:	ING. V. KMEC	BRNO 21 PŘESOV
PROJEKTOVAL:	ING. V. KMEC	BRNO 22 PŘESOV
PROJEKTOVAL:	ING. V. KMEC	BRNO 23 PŘESOV
PROJEKTOVAL:	ING. V. KMEC	BRNO 24 PŘESOV
PROJEKTOVAL:	ING. V. KMEC	BRNO 25 PŘESOV
PROJEKTOVAL:	ING. V. KMEC	BRNO 26 PŘESOV
PROJEKTOVAL:	ING. V. KMEC	BRNO 27 PŘESOV
PROJEKTOVAL:	ING. V. KMEC	BRNO 28 PŘESOV
PROJEKTOVAL:	ING. V. KMEC	BRNO 29 PŘESOV
PROJEKTOVAL:	ING. V. KMEC	BRNO 30 PŘESOV
PROJEKTOVAL:	ING. V. KMEC	BRNO 31 PŘESOV

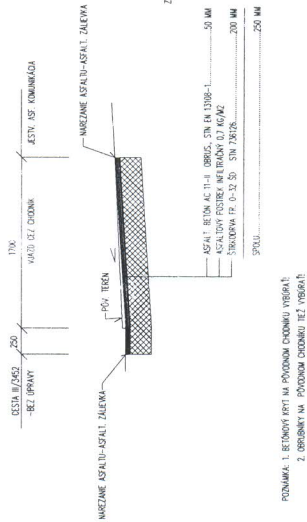
VZOROVÝ REZ A-A M 1:25



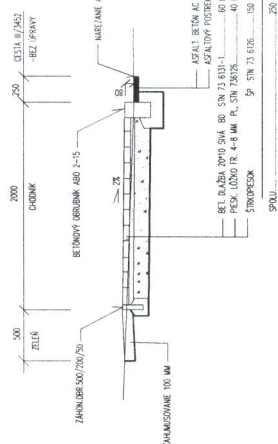
VZOROVÝ REZ C-C M 1:25



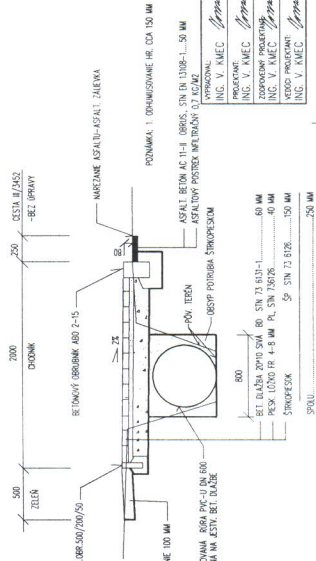
VZOROVÝ REZ B-B M 1:25



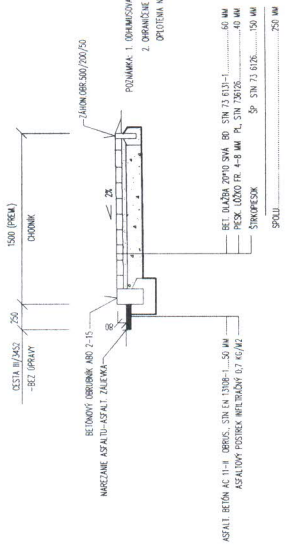
VZOROVÝ REZ D-D M 1:25



VZOROVÝ REZ E-E M 1:25



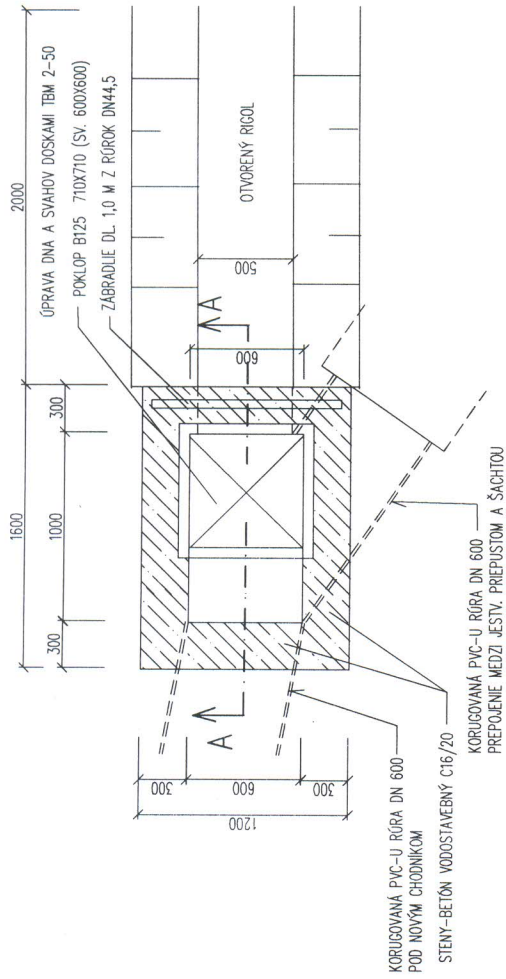
VZOROVÝ REZ F-F M 1:25



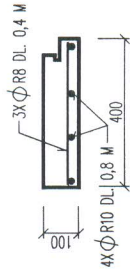
STAVOPROJEKT	
STAVBA: MOSBORY-REKONSTRUKCIA CHODNIKOV	ARHET: J. J. J.
SO: OP-REKONSTRUKCIA CHODNIKOV	PROJEKTANT: ING. V. KAMEC
OBJEKT: OP-REKONSTRUKCIA CHODNIKOV	PROJEKTANT: ING. V. KAMEC
DATUM: 16.02.2018	DOKUMENT: 080 01 PREŠŤV
STRANA: 13	LIST: 13/13
STAVBA: OP-REKONSTRUKCIA CHODNIKOV	OBJEKT: OP-REKONSTRUKCIA CHODNIKOV
STRANA: 13	LIST: 13/13
STAVBA: OP-REKONSTRUKCIA CHODNIKOV	OBJEKT: OP-REKONSTRUKCIA CHODNIKOV
STRANA: 13	LIST: 13/13

STAVBA: MOSBORY-REKONSTRUKCIA CHODNIKOV	ARHET: J. J. J.
SO: OP-REKONSTRUKCIA CHODNIKOV	PROJEKTANT: ING. V. KAMEC
OBJEKT: OP-REKONSTRUKCIA CHODNIKOV	PROJEKTANT: ING. V. KAMEC
DATUM: 16.02.2018	DOKUMENT: 080 01 PREŠŤV
STRANA: 13	LIST: 13/13
STAVBA: OP-REKONSTRUKCIA CHODNIKOV	OBJEKT: OP-REKONSTRUKCIA CHODNIKOV
STRANA: 13	LIST: 13/13
STAVBA: OP-REKONSTRUKCIA CHODNIKOV	OBJEKT: OP-REKONSTRUKCIA CHODNIKOV
STRANA: 13	LIST: 13/13

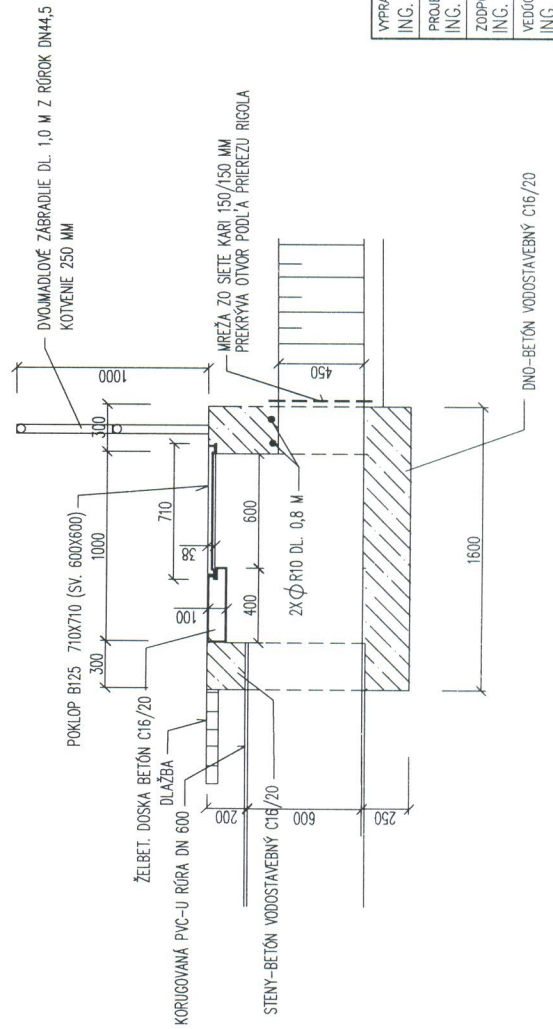
PÓDORYS



VÝSTUŽ DOSKY:



REZ A-A



VYPRACOVAL: ING. V. KMEC	<i>V. Kmeč</i>	STAVBA: MOŠUROV-REKONŠTRUKCIA CHODNÍKOV	STAVOPROJEKT
PROJEKTANT: ING. V. KMEC	<i>V. Kmeč</i>	OBJEKT: SO 01-REKONŠTRUKCIA CHODNÍKOV	s. r. o. Jarkov 31 080 01 PREŠOV
ZODPOVEDNÝ PROJEKTANT: ING. V. KMEC	<i>V. Kmeč</i>	ČASŤ: E-DOKUMENTÁCIA STAV. OBJEKTOV	DATUM: 02/2019 FORMÁT: 2x44
VEDÚCI PROJEKTANT: ING. V. KMEC	<i>V. Kmeč</i>	DIEL: DOP-DOPRAVA	STUPEŇ: DSP ZAK.Č.: 19008
		OBSAH: DETAIL ŠACHTY	KÓTY V: MM PRIL.Č.: 6
			MIERKA: 1:25

ZOZNAM PRÍLOH

Stavba: **MOŠUROV – REKONŠTRUKCIA CHODNÍKOV**
Objekt: **SO 02 – REKONŠTRUKCIA ULIČNÝCH VPUSTOV**
Časť: E – Dokumentácia stavebných objektov
Stupeň: DSP
Číslo zák.: 19008

Upozornenie: Akékoľvek rozmnožovanie tejto dokumentácie a jej poskytovanie tretej osobe podlieha schváleniu Stavoprojektu s.r.o. Prešov

Príl.č.	Prílohy	Počet A4
1	Technická správa	2
2	Situácia	2
3	Uličný vpust	2
4	Detail napojenia kanalizačnej prípojky	1
5	Výkaz výmer	